

УТВЕРЖДАЮ:



Директор МКУ «Нижегородлес»

*В.В. Кукушкин* В.В. Кукушкин

2026 г.

**Акт  
обследования аварийных деревьев № 35**

лесных насаждений, закрепленных за муниципальным казенным учреждением  
«Нижегородское городское лесничество»

Нижегородская область  
(субъект Российской Федерации)

Место проведения: вдоль автомобильных дорог 22 ОП МЗ 22Н-5009 Подъезд к санаторию "Нижегородский" от а/д Подъезд к курортному поселку Зеленый Город и 22 ОП МЗ 22Н-5010 Подъезд к профилакторию "Рассвет" от а/д Подъезд к санаторию "Нижегородский" в памятнике природы регионального значения «Зеленый город»:

Участковое лесничество	Урочище (дача)	Квартал (кварталы)	Выдел (выделы)
Зеленый город	-	17	24
Зеленый город	-	17	29
Зеленый город	-	17	31
Зеленый город	-	17	37
Зеленый город	-	18	16
Зеленый город	-	18	24
Зеленый город	-	18	25
Зеленый город	-	30	1
Зеленый город	-	30	2
Зеленый город	-	30	3
Зеленый город	-	30	4
Зеленый город	-	30	5
Зеленый город	-	30	6
Зеленый город	-	30	8
Зеленый город	-	30	10
Зеленый город	-	30	11
Зеленый город	-	30	18
Зеленый город	-	30	21
Зеленый город	-	30	22
Зеленый город	-	30	24
Зеленый город	-	30	25
Зеленый город	-	31	1
Зеленый город	-	31	4

Перечетная ведомость аварийных деревьев, назначаемых в рубку

N п/п	N дерева	Координаты	Порода	Высота, м	Диаметр, см	Запас, куб,м	Структурные изъяны, характеризующие аварийность дерева	Сроки проведения мероприятия
1	2	3	4	5	6	7	8	9
1	1	N 56,17326 E 44,09797	С	10	14	0,080	Стволовая гниль	2026
2	2	N 56,1732 E 44,098	С	13	22	0,243	Стволовая гниль	2026
3	3	N 56,17316 E 44,098	С	19	24	0,398	Стволовая гниль	2026
4	4	N 56,17316 E 44,09803	С	20	26	0,488	Стволовая гниль	2026
5	5	N 56,17305 E 44,098	С	20	48	1,665	Стволовая гниль	2026
6	6	N 56,17306 E 44,09795	С	20	28	0,566	Стволовая гниль	2026
7	7	N 56,17307 E 44,09795	С	20	22	0,350	Стволовая гниль	2026
8	8	N 56,17309 E 44,09791	С	17	16	0,161	Стволовая гниль	2026
9	9	N 56,17299 E 44,09785	С	19	20	0,276	Стволовая гниль	2026
10	10	N 56,17308 E 44,09794	С	20	30	0,650	Стволовая гниль	2026
11	13	N 56,17266 E 44,09701	С	21	36	0,977	Стволовая гниль	2026
12	14	N 56,17222 E 44,09725	С	20	38	1,043	Стволовая гниль	2026
13	15	N 56,17195 E 44,09702	Д	12	52	1,338	Стволовая гниль	2026
14	16	N 56,17176 E 44,09705	Е	14	20	0,224	Стволовая гниль, суховершинное	2026
15	17	N 56,17174 E 44,09693	В	13	20	0,211	Стволовая гниль	2026
16	18	N 56,1714 E 44,09704	С	9	40	0,603	Стволовая гниль, слом ствола	2026
17	19	N 56,17141 E 44,09705	С	6	32	0,290	Стволовая гниль, слом ствола	2026
18	20	N 56,1711 E 44,09729	С	21	30	0,679	Стволовая гниль, опасный наклон	2026
19	21	N 56,16932 E 44,09639	С	23	48	1,882	Стволовая гниль	2026
20	22	N 56,1695 E 44,09625	Б	24	40	1,357	Стволовая гниль, опасный наклон, слом ствола, зависшее	2026
21	23	N 56,16902 E 44,09698	В	21	38	1,143	Стволовая гниль	2026
22	24	N 56,1689 E 44,09684	В	21	30	0,713	Стволовая гниль	2026
23	25	N 56,16894 E 44,0971	Е	20	24	0,437	Стволовая гниль	2026
24	26	N 56,16883 E 44,09714	Е	10	44	0,830	Стволовая гниль, слом ствола	2026
25	27	N 56,16886 E 44,09849	С	23	36	1,059	Стволовая гниль	2026
26	28	N 56,16893 E 44,1	Ив	9	20	0,151	Стволовая гниль	2026
27	29	N 56,16878 E 44,09984	Б	20	20	0,289	Стволовая гниль, слом ствола	2026
28	30	N 56,16864 E 44,10103	С	16	22	0,289	Стволовая гниль	2026
29	31	N 56,16885 E 44,10214	В	13	18	0,171	Стволовая гниль	2026
30	32	N 56,16878 E 44,1027	С	14	28	0,419	Стволовая гниль	2026
31	33	N 56,16852 E 44,10316	В	16	16	0,160	Стволовая гниль	2026
32	34	N 56,16868 E 44,10332	В	16	16	0,160	Стволовая гниль	2026
33	35	N 56,16866 E 44,10337	С	22	24	0,452	Стволовая гниль	2026
34	36	N 56,16856 E 44,10335	В	20	34	0,877	Стволовая гниль, обрыв корней, опасный наклон	2026
35	37	N 56,16842 E 44,10347	Б	15	36	0,733	Стволовая гниль	2026
36	38	N 56,16852 E 44,10374	Е	20	26	0,513	Стволовая гниль	2026
37	39	N 56,16839 E 44,10375	Е	14	20	0,224	Стволовая гниль	2026
38	40	N 56,16868 E 44,10404	С	13	16	0,129	Стволовая гниль	2026
39	41	N 56,16878 E 44,10419	Б	15	22	0,274	Стволовая гниль	2026
40	42	N 56,16841 E 44,10516	В	10	16	0,110	Стволовая гниль	2026

№ п/п	№ дерева	Координаты	Порода	Высота, м	Диаметр, см	Запас, куб,м	Структурные изъяны, характеризующие аварийность дерева	Сроки проведения мероприятия
41	43	N 56,16836 E 44,10541	С	22	22	0,380	Стволовая гниль	2026
42	44	N 56,16861 E 44,1057	С	13	24	0,290	Стволовая гниль	2026
43	45	N 56,16846 E 44,10653	С	9	16	0,097	Стволовая гниль	2026
44	46	N 56,16814 E 44,10719	С	16	18	0,193	Стволовая гниль	2026
45	47	N 56,16828 E 44,10781	С	14	22	0,258	Стволовая гниль	2026
46	48	N 56,16834 E 44,10732	Б	13	14	0,099	Стволовая гниль	2026
47	49	N 56,16842 E 44,10764	С	16	28	0,468	Стволовая гниль	2026
48	50	N 56,16835 E 44,10943	С	20	20	0,289	Стволовая гниль	2026
49	51	N 56,1683 E 44,10963	С	21	20	0,302	Стволовая гниль	2026
50	52	N 56,16837 E 44,10952	С	20	30	0,650	Стволовая гниль	2026
51	53	N 56,16807 E 44,10941	С	22	32	0,804	Стволовая гниль	2026
52	54	N 56,16798 E 44,11031	С	18	26	0,446	Стволовая гниль	2026
53	55	N 56,16797 E 44,11051	С	17	34	0,726	Стволовая гниль, слом ствола	2026
54	56	N 56,16804 E 44,11093	С	18	26	0,446	Стволовая гниль	2026
55	57	N 56,16806 E 44,11092	С	16	24	0,344	Стволовая гниль	2026
56	58	N 56,16808 E 44,11106	С	11	36	0,570	Стволовая гниль	2026
57	59	N 56,16792 E 44,11113	С	13	16	0,129	Стволовая гниль	2026
58	60	N 56,16832 E 44,11144	С	21	42	1,330	Стволовая гниль	2026
59	61	N 56,16844 E 44,11148	С	19	44	1,338	Стволовая гниль	2026
60	62	N 56,16797 E 44,11143	С	12	16	0,121	Стволовая гниль	2026
61	63	N 56,16801 E 44,11162	С	17	30	0,565	Стволовая гниль	2026
62	64	N 56,16793 E 44,11156	С	16	18	0,193	Стволовая гниль	2026
63	65	N 56,16794 E 44,11196	С	23	22	0,395	Стволовая гниль	2026
64	66	N 56,16794 E 44,11199	С	23	30	0,735	Стволовая гниль	2026
65	67	N 56,16816 E 44,11248	С	15	16	0,145	Стволовая гниль	2026
66	68	N 56,16835 E 44,11229	С	23	22	0,395	Стволовая гниль	2026
67	69	N 56,16813 E 44,11282	С	15	18	0,183	Стволовая гниль	2026
68	70	N 56,16792 E 44,11276	С	7	24	0,181	Стволовая гниль, слом ствола	2026
69	71	N 56,16766 E 44,11279	С	7	14	0,062	Стволовая гниль	2026
70	72	N 56,16769 E 44,11231	С	19	16	0,177	Стволовая гниль	2026
71	73	N 56,16758 E 44,11243	С	19	18	0,224	Стволовая гниль, опасный наклон	2026
72	74	N 56,16756 E 44,11224	С	7	16	0,080	Стволовая гниль	2026
73	75	N 56,16755 E 44,11225	С	12	16	0,121	Стволовая гниль	2026
74	76	N 56,16748 E 44,11221	С	21	14	0,148	Стволовая гниль	2026
75	77	N 56,16755 E 44,1125	С	19	16	0,177	Стволовая гниль	2026
76	78	N 56,16751 E 44,11259	С	17	16	0,161	Стволовая гниль	2026
77	79	N 56,16715 E 44,11253	С	11	24	0,253	Стволовая гниль	2026
78	80	N 56,16724 E 44,11279	С	11	30	0,396	Стволовая гниль	2026
79	81	N 56,16726 E 44,11276	С	12	20	0,188	Стволовая гниль	2026
80	82	N 56,16721 E 44,11216	С	16	22	0,289	Стволовая гниль	2026
81	83	N 56,16712 E 44,11216	С	18	18	0,214	Стволовая гниль	2026
82	84	N 56,16706 E 44,11214	С	19	20	0,276	Стволовая гниль	2026
83	85	N 56,16706 E 44,11214	С	18	18	0,214	Стволовая гниль	2026
84	86	N 56,16693 E 44,11251	С	12	26	0,319	Стволовая гниль	2026
85	87	N 56,16664 E 44,11229	С	23	30	0,735	Стволовая гниль	2026
86	88	N 56,16665 E 44,11231	С	23	24	0,470	Стволовая гниль	2026
87	89	N 56,16652 E 44,11234	С	12	18	0,153	Стволовая гниль	2026
88	90	N 56,1665 E 44,11234	С	14	20	0,214	Стволовая гниль	2026
89	91	N 56,1666 E 44,11207	С	24	30	0,763	Стволовая гниль	2026

N п/п	N дерева	Координаты	Порода	Высота, м	Диаметр, см	Запас, куб,м	Структурные изъяны, характеризующие аварийность дерева	Сроки проведения мероприятия
90	92	N 56,16648 E 44,11227	С	24	22	0,411	Стволовая гниль	2026
91	93	N 56,16642 E 44,11225	С	24	20	0,339	Стволовая гниль	2026
92	94	N 56,16633 E 44,11258	С	20	28	0,566	Стволовая гниль	2026
93	95	N 56,1663 E 44,11221	С	14	20	0,214	Стволовая гниль	2026
94	96	N 56,1663 E 44,11232	С	17	30	0,565	Стволовая гниль	2026
95	97	N 56,1662 E 44,11211	С	17	20	0,251	Стволовая гниль	2026
96	98	N 56,16603 E 44,11246	С	21	18	0,244	Стволовая гниль, опасный наклон	2026
97	99	N 56,16603 E 44,11213	С	20	18	0,234	Стволовая гниль	2026
98	100	N 56,16593 E 44,11225	С	21	20	0,302	Стволовая гниль	2026
99	101	N 56,16587 E 44,11206	С	20	16	0,185	Стволовая гниль	2026
100	102	N 56,16595 E 44,11264	С	21	16	0,193	Стволовая гниль	2026
101	103	N 56,16585 E 44,11246	С	20	18	0,234	Стволовая гниль	2026
102	104	N 56,16587 E 44,11242	С	20	16	0,185	Стволовая гниль	2026
103	105	N 56,16582 E 44,11207	С	22	22	0,380	Стволовая гниль	2026
104	106	N 56,16581 E 44,11209	С	23	20	0,327	Стволовая гниль	2026
105	107	N 56,1657 E 44,1124	С	17	18	0,204	Стволовая гниль	2026
106	108	N 56,16559 E 44,1121	С	17	24	0,362	Стволовая гниль	2026
107	109	N 56,16545 E 44,11226	С	23	34	0,944	Стволовая гниль	2026
108	110	N 56,16548 E 44,11244	С	20	48	1,665	Стволовая гниль	2026
109	111	N 56,16548 E 44,1119	С	21	20	0,302	Стволовая гниль	2026
110	112	N 56,16548 E 44,1119	С	21	18	0,244	Стволовая гниль	2026
111	113	N 56,16533 E 44,11206	С	24	34	0,981	Стволовая гниль	2026
112	114	N 56,16493 E 44,11188	С	25	32	0,901	Стволовая гниль	2026
113	115	N 56,16492 E 44,11183	С	22	22	0,380	Стволовая гниль	2026
114	116	N 56,16492 E 44,11184	С	25	32	0,901	Стволовая гниль	2026
115	117	N 56,16491 E 44,11185	С	25	34	1,017	Стволовая гниль	2026
116	118	N 56,16516 E 44,11181	Яб	7	25	0,196	Стволовая гниль	2026
117	119	N 56,16527 E 44,11131	С	15	24	0,326	Стволовая гниль	2026
118	120	N 56,16482 E 44,1109	С	8	20	0,138	Стволовая гниль, слом ствола	2026
119	121	N 56,16452 E 44,11	С	20	18	0,234	Стволовая гниль	2026
120	122	N 56,16462 E 44,11	С	22	24	0,452	Стволовая гниль	2026
121	123	N 56,16444 E 44,10909	С	12	14	0,092	Стволовая гниль	2026
122	124	N 56,16461 E 44,1087	С	14	26	0,361	Стволовая гниль, слом ствола	2026
123	125	N 56,16457 E 44,10867	С	16	18	0,193	Стволовая гниль, слом ствола	2026
124	126	N 56,1646 E 44,10855	С	20	16	0,185	Стволовая гниль	2026
125	127	N 56,16459 E 44,10856	С	20	20	0,289	Стволовая гниль	2026
126	128	N 56,16443 E 44,10859	С	16	14	0,117	Стволовая гниль	2026
127	129	N 56,1644 E 44,10832	С	15	18	0,183	Стволовая гниль, слом ствола	2026
128	130	N 56,16431 E 44,10891	С	15	18	0,183	Стволовая гниль	2026
129	131	N 56,16429 E 44,10888	С	14	24	0,308	Стволовая гниль	2026
130	132	N 56,1643 E 44,10887	С	14	20	0,214	Стволовая гниль	2026
131	133	N 56,1643 E 44,10887	С	19	22	0,335	Стволовая гниль	2026
132	134	N 56,16416 E 44,10847	С	12	20	0,188	Стволовая гниль, слом ствола	2026
133	135	N 56,16416 E 44,10834	С	11	28	0,345	Стволовая гниль, слом ствола	2026
134	136	N 56,16417 E 44,10775	С	20	28	0,566	Стволовая гниль	2026

N п/п	N дерева	Координаты	Порода	Высота, м	Диаметр, см	Запас, куб,м	Структурные изъяны, характеризующие аварийность дерева	Сроки проведения мероприятия
135	137	N 56,16362 E 44,10778	С	11	28	0,345	Стволовая гниль, слом ствола	2026
136	138	N 56,1633 E 44,10745	С	18	20	0,264	Стволовая гниль	2026
137	139	N 56,16257 E 44,10703	С	16	18	0,193	Стволовая гниль	2026
138	140	N 56,16282 E 44,1064	С	10	24	0,235	Стволовая гниль, слом ствола	2026
139	141	N 56,16276 E 44,10644	С	15	16	0,145	Стволовая гниль	2026
140	142	N 56,16281 E 44,10641	С	20	22	0,350	Стволовая гниль	2026
141	143	N 56,16251 E 44,10628	С	20	16	0,185	Стволовая гниль	2026
142	144	N 56,16218 E 44,10647	С	11	22	0,213	Стволовая гниль, слом ствола	2026
143	145	N 56,16242 E 44,10605	С	20	28	0,566	Стволовая гниль	2026
144	146	N 56,16216 E 44,10593	С	16	20	0,239	Стволовая гниль, слом ствола	2026
145	147	N 56,1617 E 44,10594	С	4	16	0,056	Стволовая гниль	2026
146	148	N 56,16164 E 44,10557	С	5	24	0,145	Стволовая гниль, слом ствола	2026
147	149	N 56,16126 E 44,10513	С	23	36	1,059	Стволовая гниль	2026
148	150	N 56,16099 E 44,10531	Б	8	24	0,199	Стволовая гниль, слом ствола	2026
149	151	N 56,16108 E 44,1047	С	20	40	1,156	Стволовая гниль	2026
150	152	N 56,16108 E 44,1047	С	10	16	0,105	Стволовая гниль, слом ствола	2026
151	153	N 56,16075 E 44,10393	С	20	26	0,488	Стволовая гниль	2026
152	154	N 56,16051 E 44,10451	С	22	20	0,314	Стволовая гниль	2026
153	155	N 56,16023 E 44,10416	Ив	5	20	0,101	Стволовая гниль	2026
154	156	N 56,16003 E 44,10383	Ос	6	20	0,113	Стволовая гниль, слом ствола	2026
155	157	N 56,15998 E 44,10388	Олч	9	20	0,151	Стволовая гниль, слом	2026
156	158	N 56,15922 E 44,10664	Е	20	30	0,683	Стволовая гниль	2026

### ЗАКЛЮЧЕНИЕ

С целью предотвращения негативных процессов или снижения ущерба от их воздействия:

Рекомендуемое мероприятие	Древесная порода	Количество деревьев, шт.	Запас, кубм
Рубка аварийных деревьев	Береза	6	2,951
	Вяз	8	3,545
	Дуб	1	1,338
	Ель	6	2,911
	Ива	2	0,252
	Ольха	1	0,151
	Осина	1	0,113
	Сосна	130	53,604
	Яблоня	1	0,196
	<b>Всего</b>		<b>156</b>

Мероприятия, необходимые для предупреждения повреждения или поражения смежных деревьев, осуществляются в соответствии с правилами санитарной безопасности в лесах от 09.12.2020 № 2047, правилами осуществления мероприятий по предупреждению распространения вредных организмов от 09.11.2020 № 912, а также правилами заготовки древесины и особенностями заготовки древесины в лесничествах, указанных в статье 23 Лесного кодекса Российской Федерации от 01.12.2020 № 993.

### Исполнитель работ по проведению обследования аварийных деревьев:

начальник отдела охраны, защиты и воспроизводства лесов МКУ «Нижегородлес»

Ф.И.О. Корепанов А.Д.

Подпись 

Дата составления документа 28.04.2026

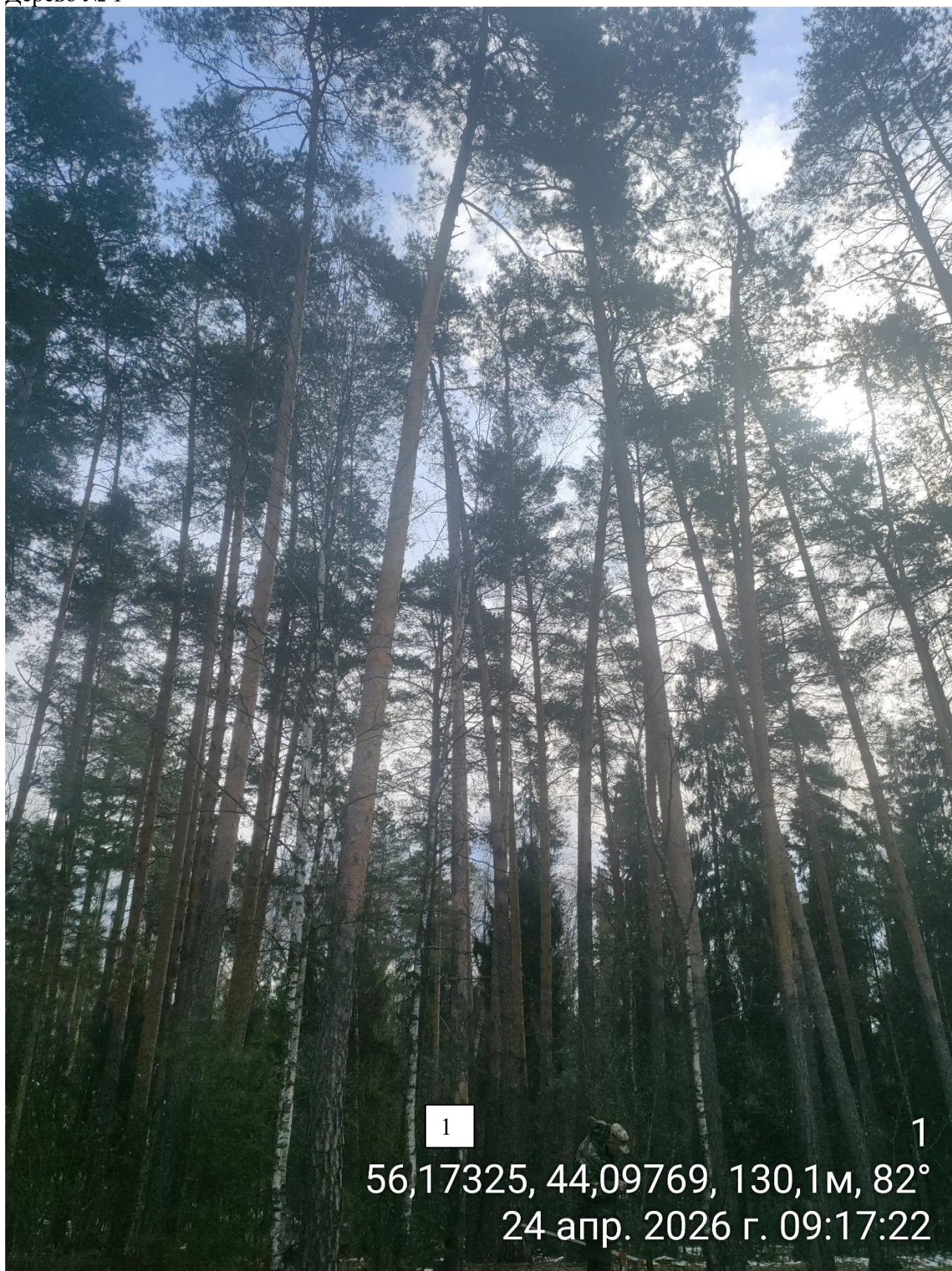
Телефон 8 (831) 228-01-68

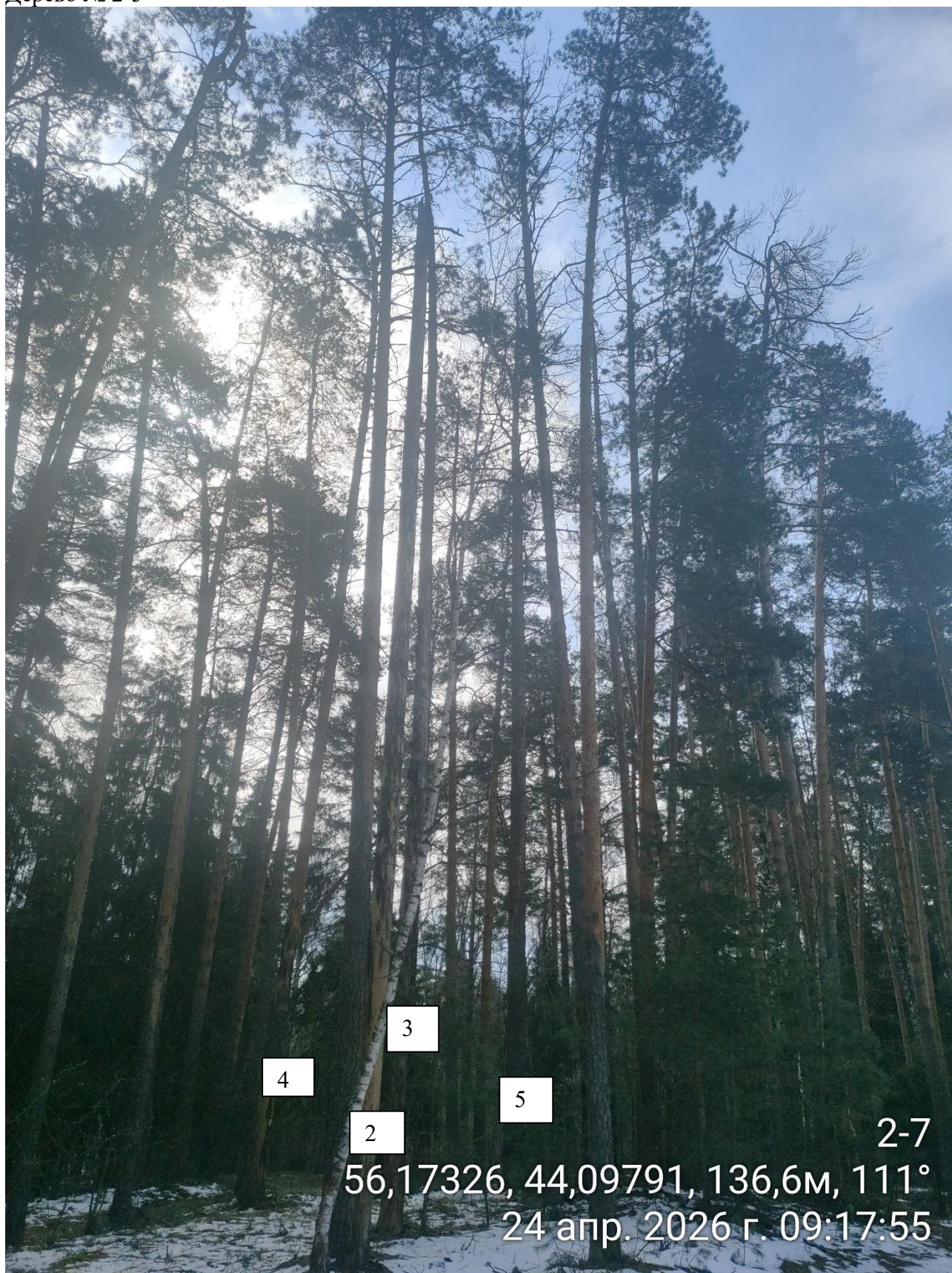
Материалы фотофиксации:

Дерево № 1-10



Дерево № 1







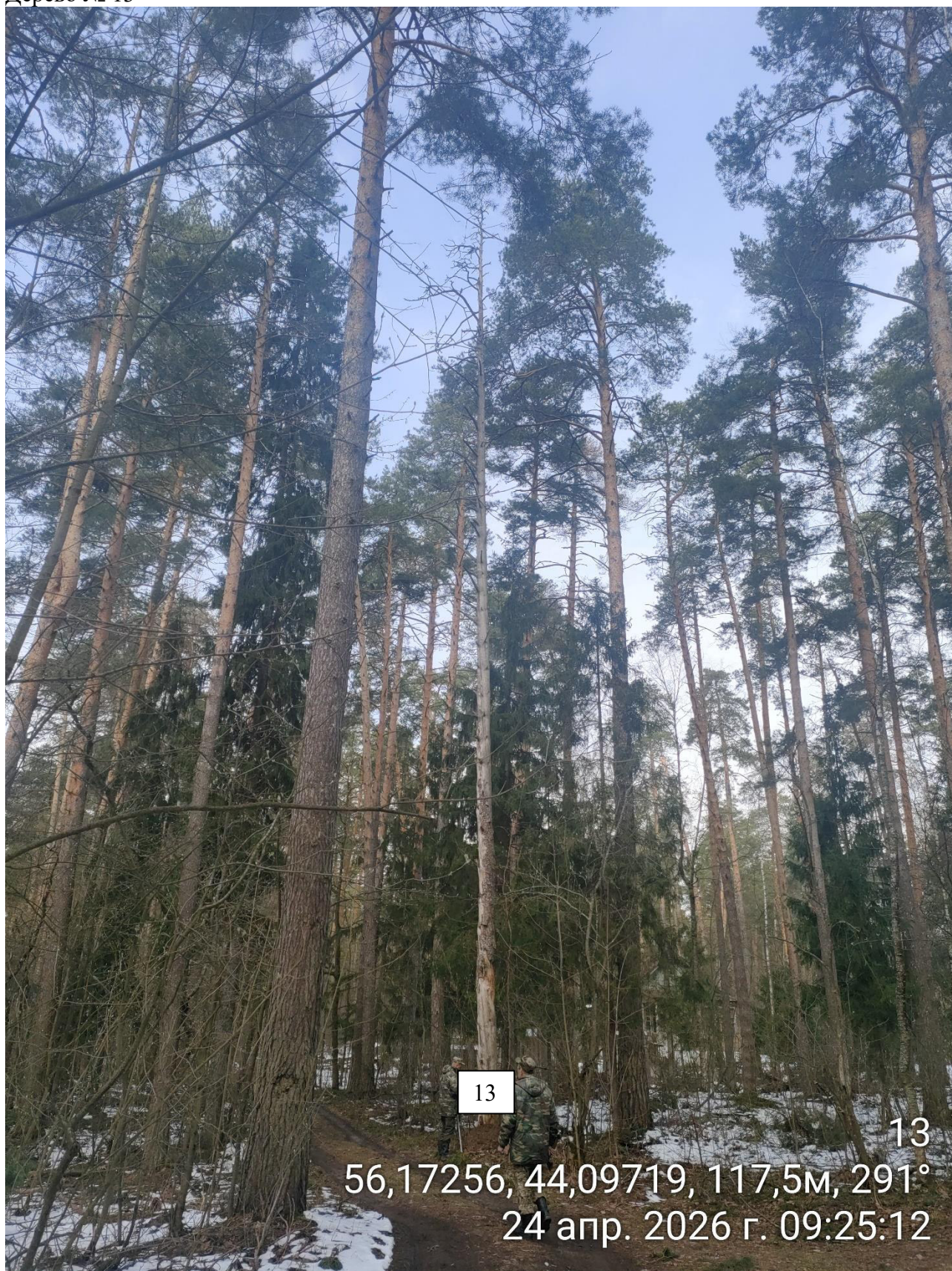
Дерево № 6-9



Дерево № 10



Дерево № 13







16

17

16-17  
56,17177, 44,0974, 114,5м, 256°  
24 апр. 2026 г. 09:28:26



Дерево № 20



Дерево № 20







Дерево № 22



22

56,16625, 44,11969, 218°

24 апр. 2026 г. 09:36:48















Дерево № 31



















42-43

56,16764, 44,10196, 133°

24 апр. 2026 г. 09:57:12



44

44

56,16625, 44,11969, 29°  
24 апр. 2026 г. 09:57:46





46  
56,16844, 44,10739, 109,3м, 150°  
24 апр. 2026 г. 09:59:54





48

48  
56,16828, 44,10718, 95,2м, 283°  
24 апр. 2026 г. 10:01:38



49

49

56,16832, 44,10723, 102,0м, 29°  
24 апр. 2026 г. 10:02:03







55

54

54-55

56,16813, 44,11035, 102,7м, 247°  
24 апр. 2026 г. 10:07:51



58

57

56

56-58

56,16815, 44,11061, 102,1м, 343°

24 апр. 2026 г. 10:08:56





Дерево № 61



60-61

56,16807, 44,11131, 105,8м, 334°

24 апр. 2026 г. 10:11:38



62-64

56,16808, 44,11133, 102,7м, 236°

24 апр. 2026 г. 10:12:28





Дерево № 69





70-71  
56,16801, 44,11266, 98,3М, 172°  
24 апр. 2026 г. 10:18:59









77

56,16758, 44,11232, 96,8м, 30°  
24 апр. 2026 г. 10:26:40

77



Дерево № 78







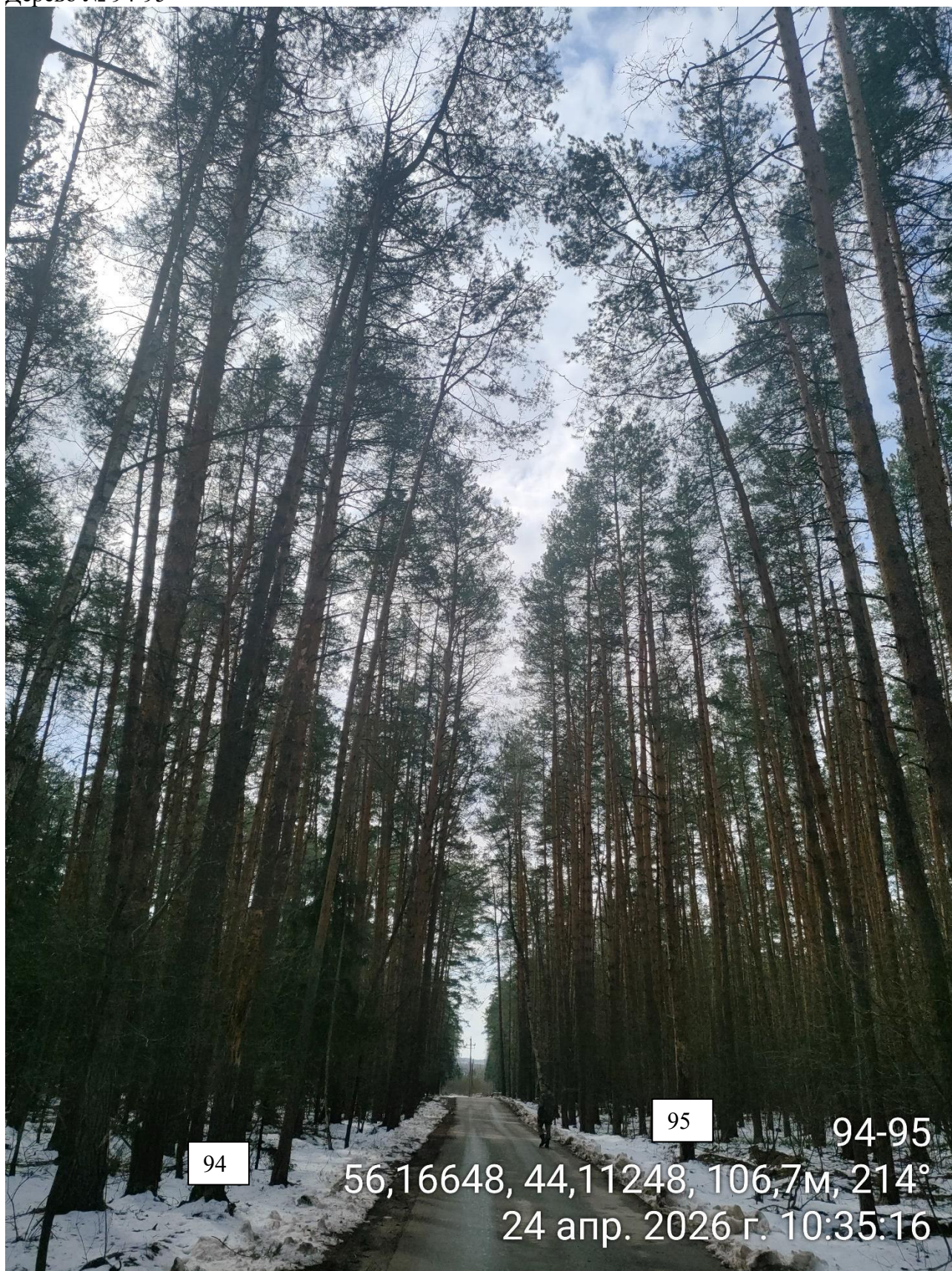


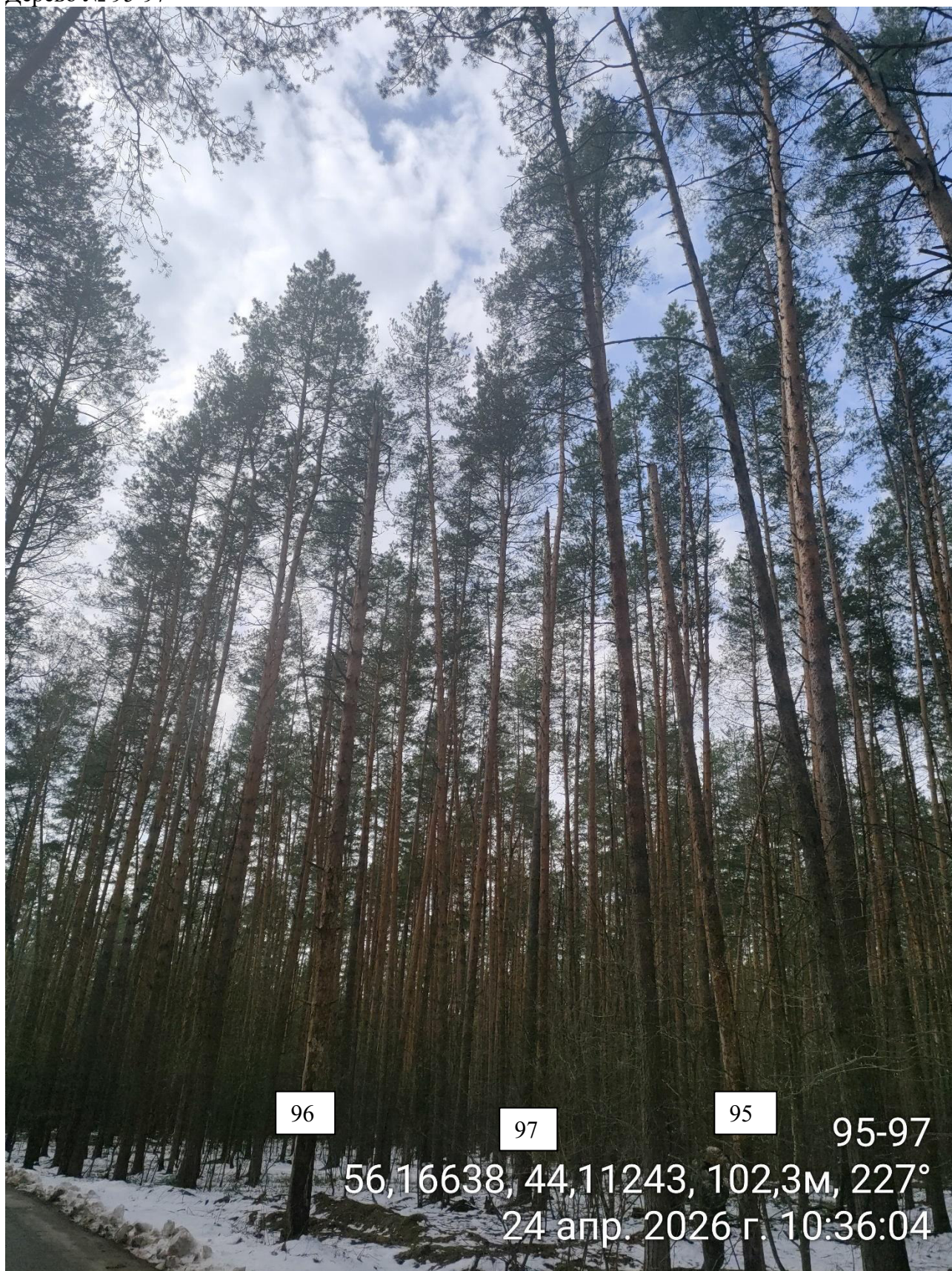












96

97

95

95-97

56,16638, 44,11243, 102,3м, 227°

24 апр. 2026 г. 10:36:04

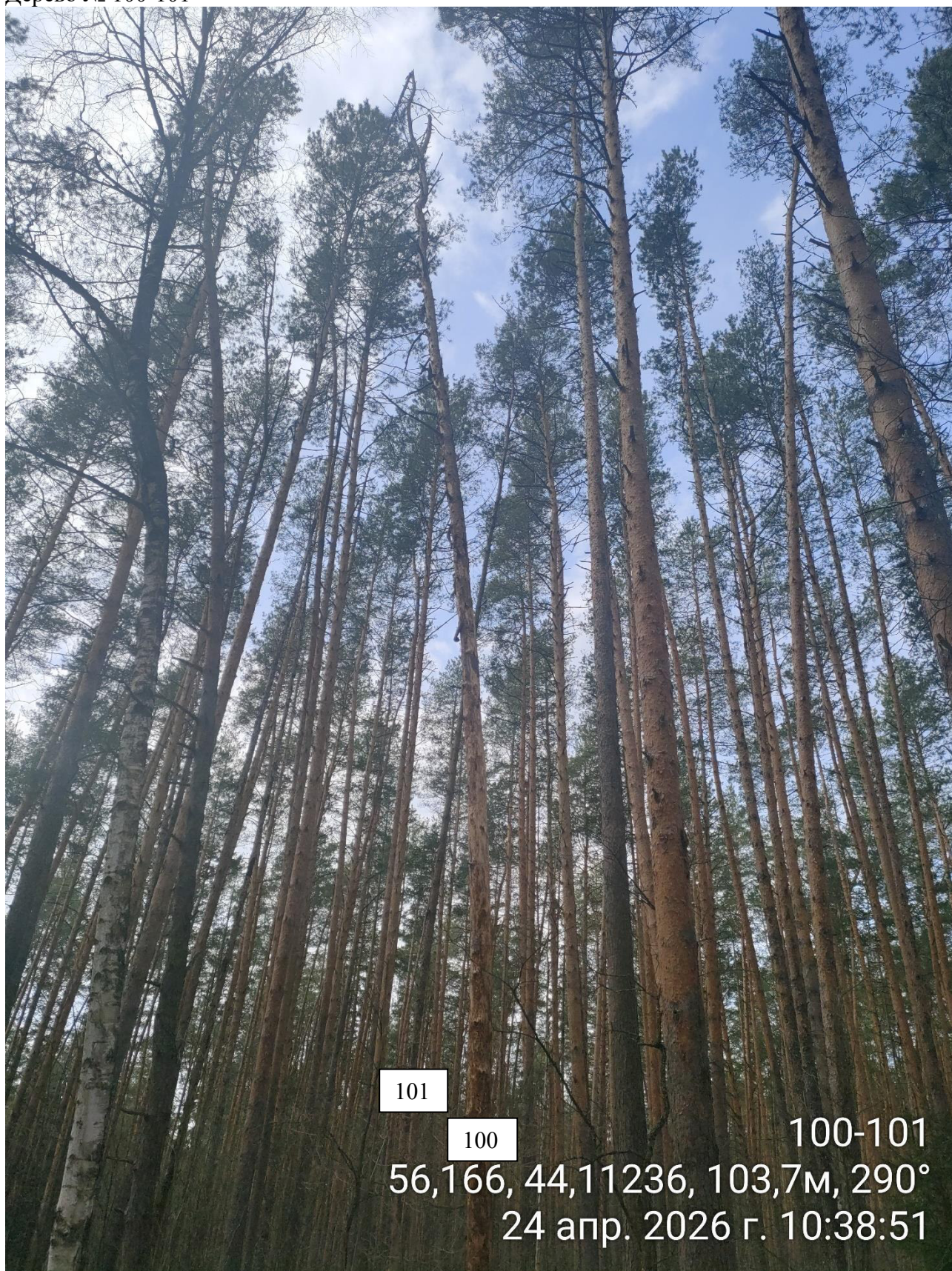




Дерево № 100-101



Дерево № 100-101



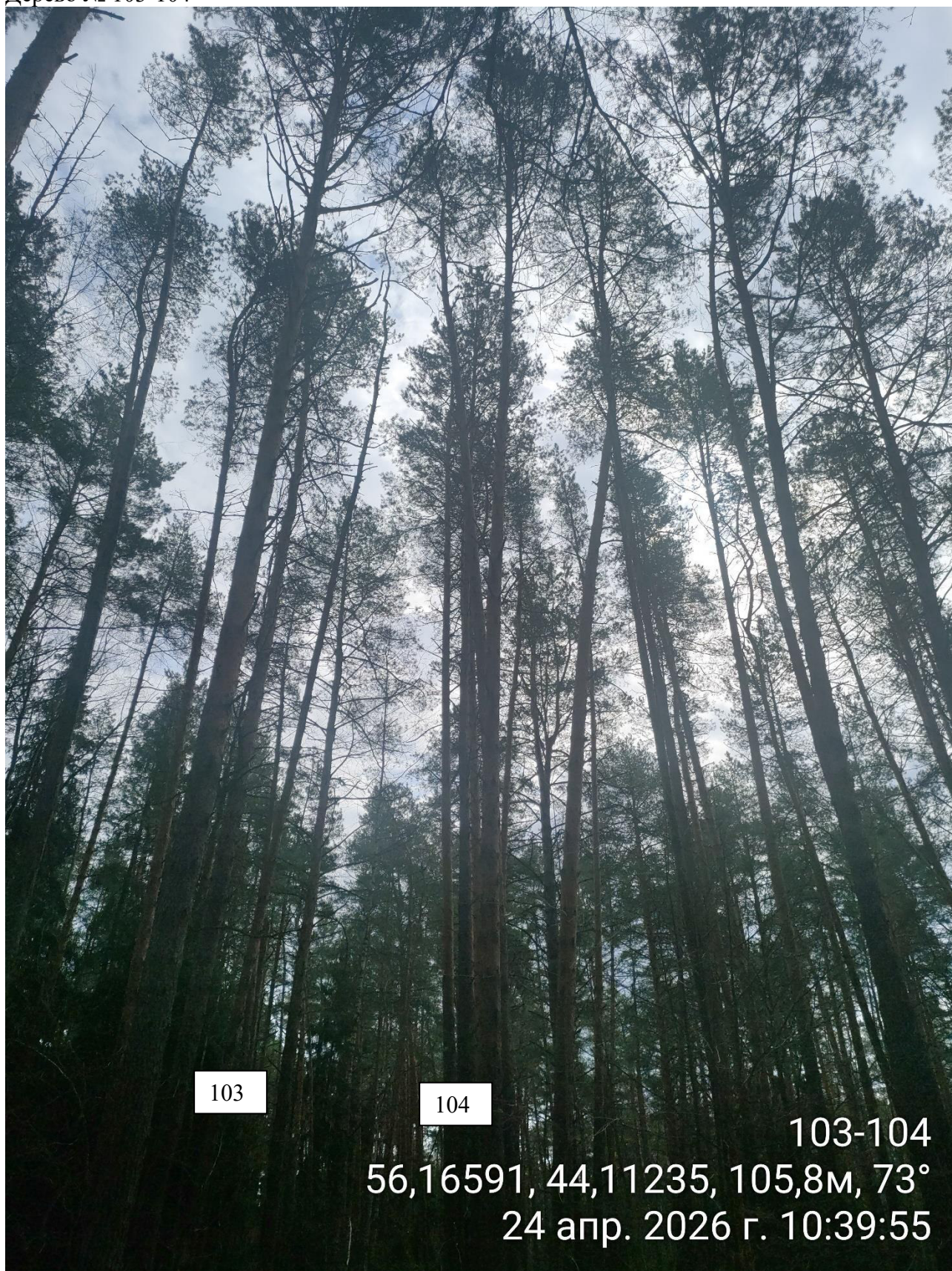


102

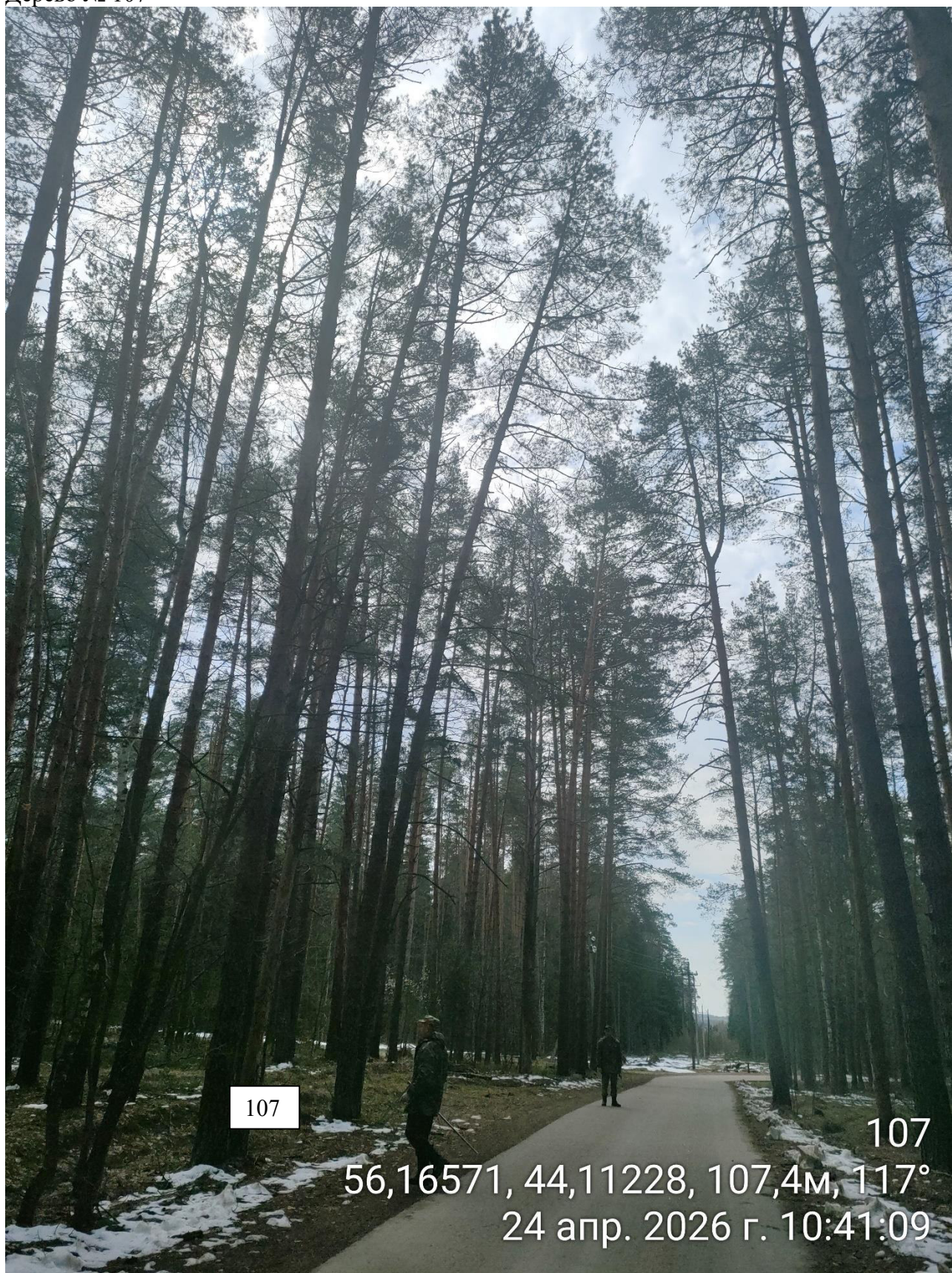
102  
56,16593, 44,1124, 104,8м, 124°  
24 апр. 2026 г. 10:39:15

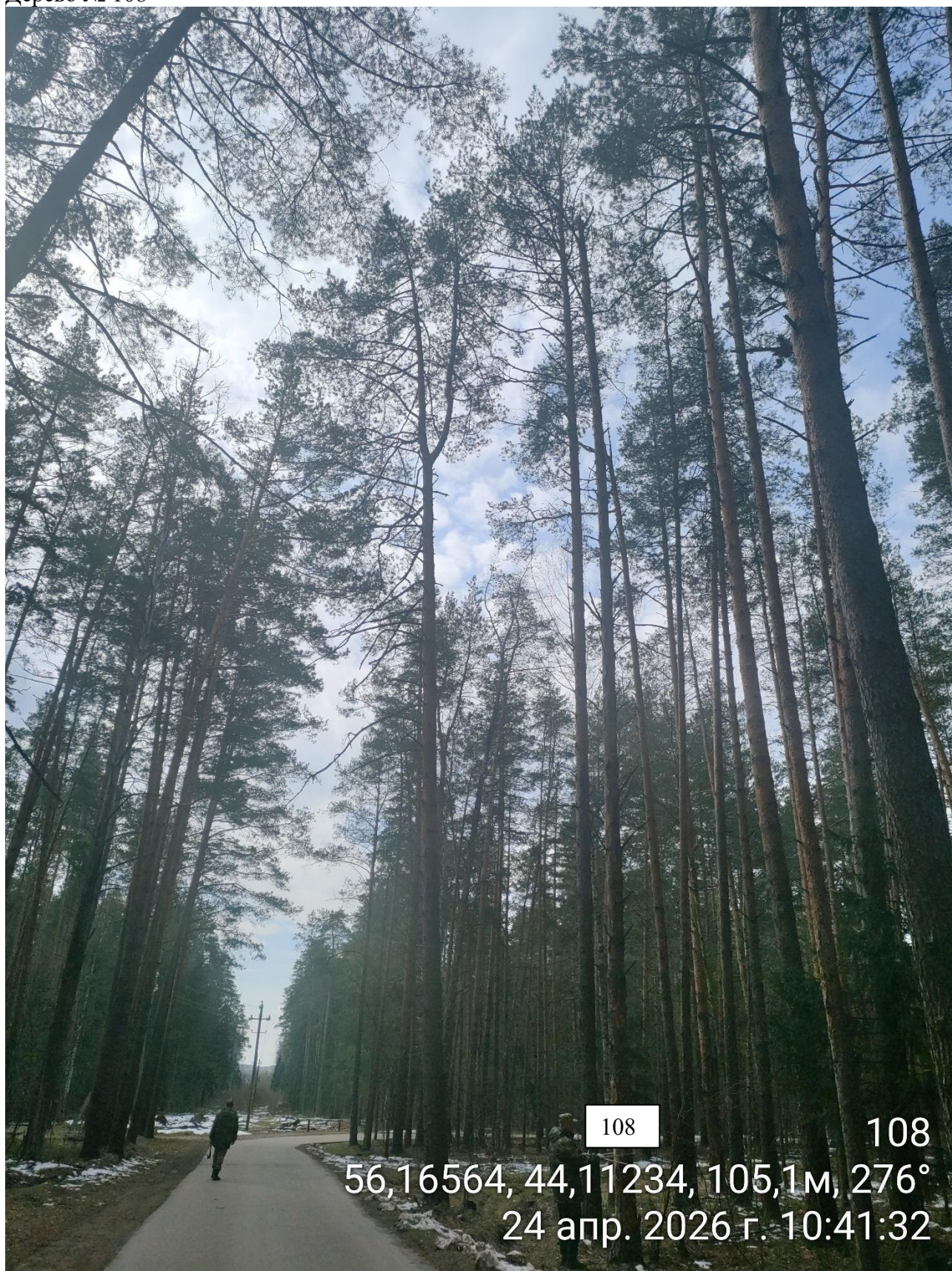














110

109

109-110

56,16559, 44,11241, 104,7м, 124°

24 апр. 2026 г. 10:41:58

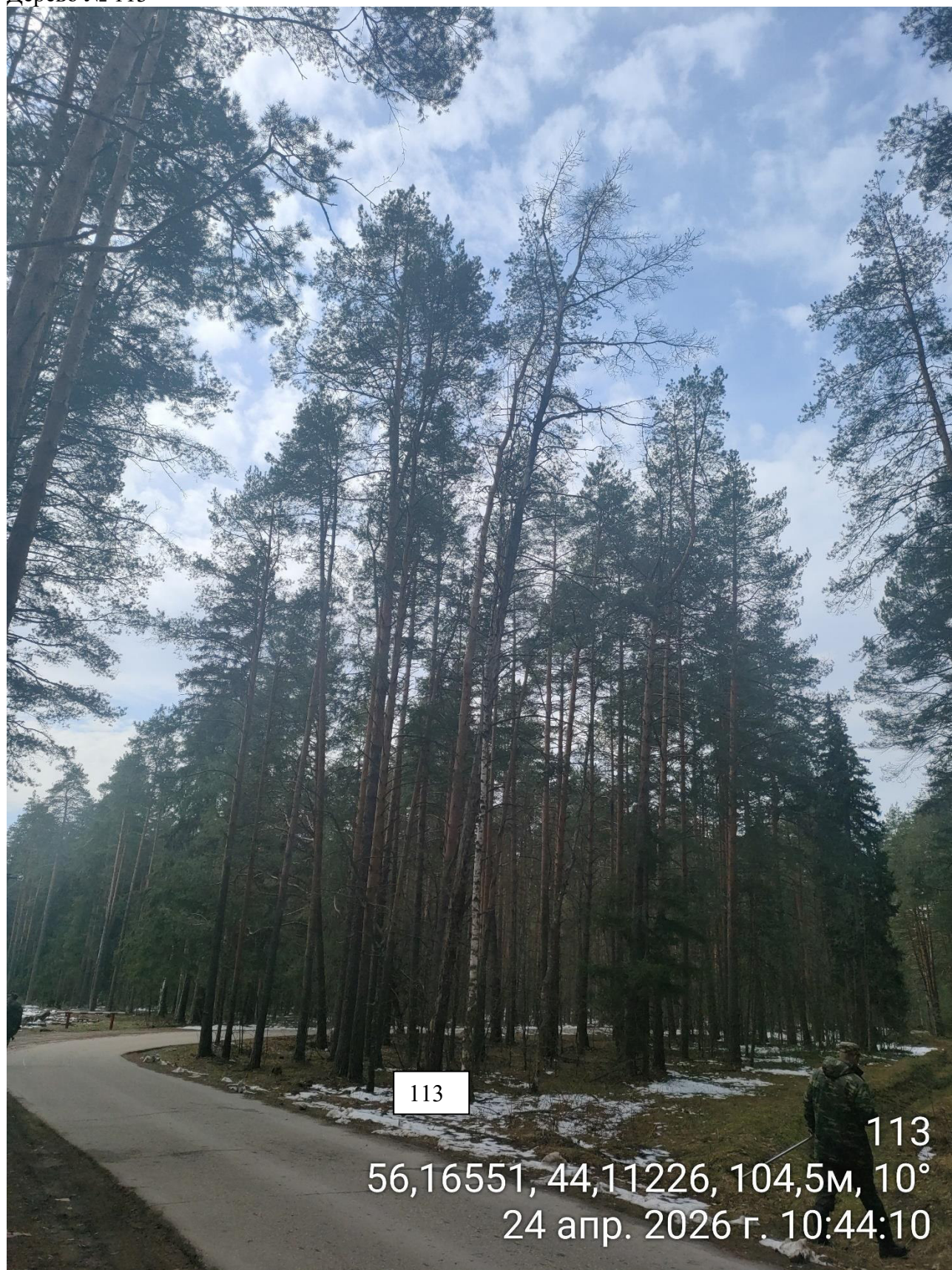


111-112

111-112

56,16552, 44,11229, 105,2м, 303°

24 апр. 2026 г. 10:43:55





Дерево № 118



118

118

56,16512, 44,11184, 84,7м, 337°  
24 апр. 2026 г. 10:47:42















126-127  
56,1645, 44,10892, 94,0м, 311°  
24 апр. 2026 г. 10:53:37











Дерево № 138







Дерево № 143



143  
56,16256, 44,10657, 93,9м, 244°  
24 апр. 2026 г. 11:05:16

Дерево № 144







146

146

56,16211, 44,10623, 97,3м, 288°  
24 апр. 2026 г. 11:07:19





148

148

56,16172, 44,10584, 94,9м, 255°  
24 апр. 2026 г. 11:10:23

Дерево № 149





149

149

56,16128, 44,10542, 92,0м, 295°  
24 апр. 2026 г. 11:11:57

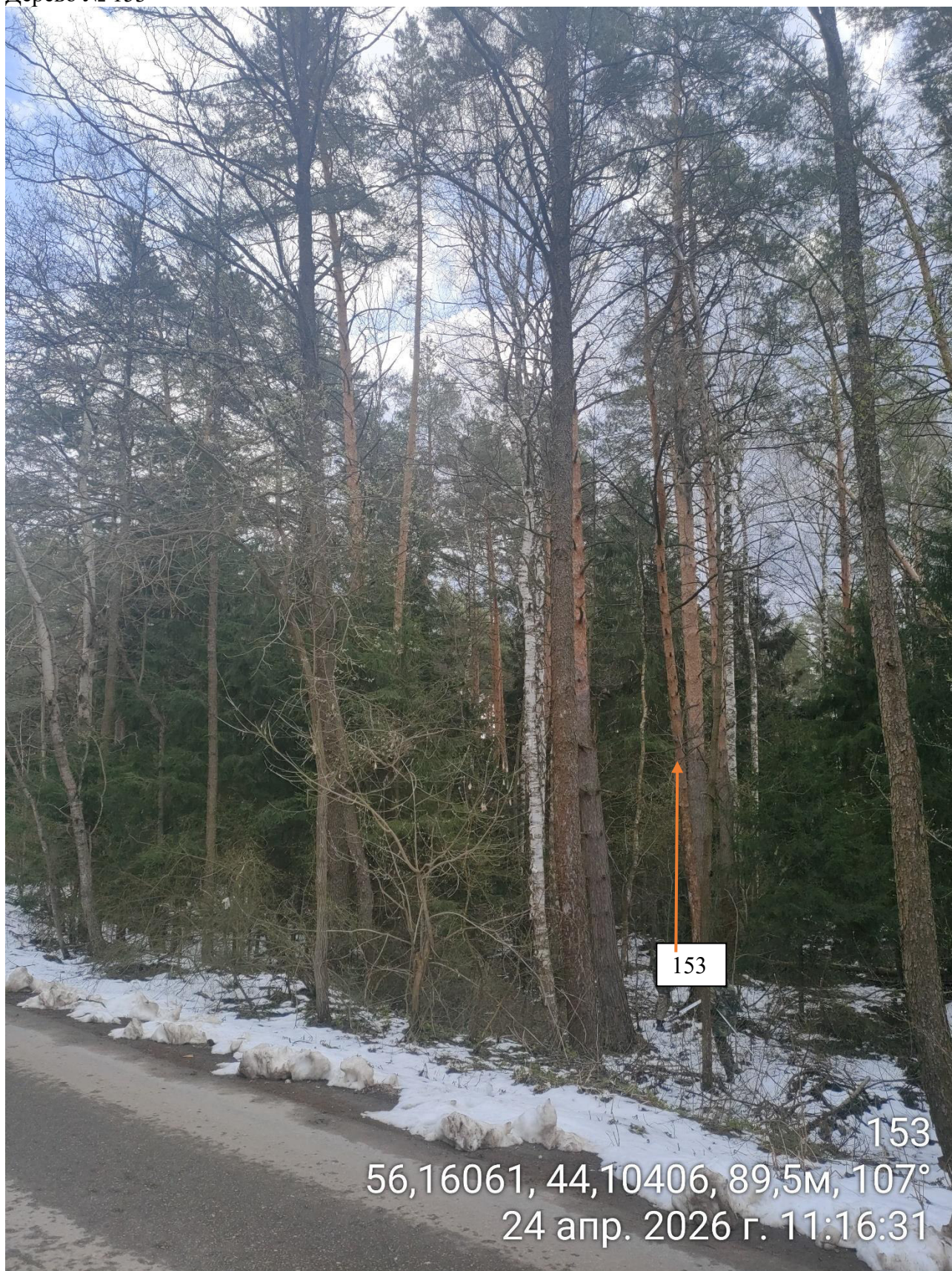


Дерево № 151





Дерево № 153





154

154  
56,16024, 44,10384, 91,5м, 61°  
24 апр. 2026 г. 11:17:56



154

154

56,16024, 44,10391, 90,1м, 29°

24 апр. 2026 г. 11:18:04



155-156  
56,16008, 44,10386, 90,9м, 180°  
24 апр. 2026 г. 11:19:11







158

158

56,15903, 44,10649, 83,6м, 349°

24 апр. 2026 г. 11:24:34